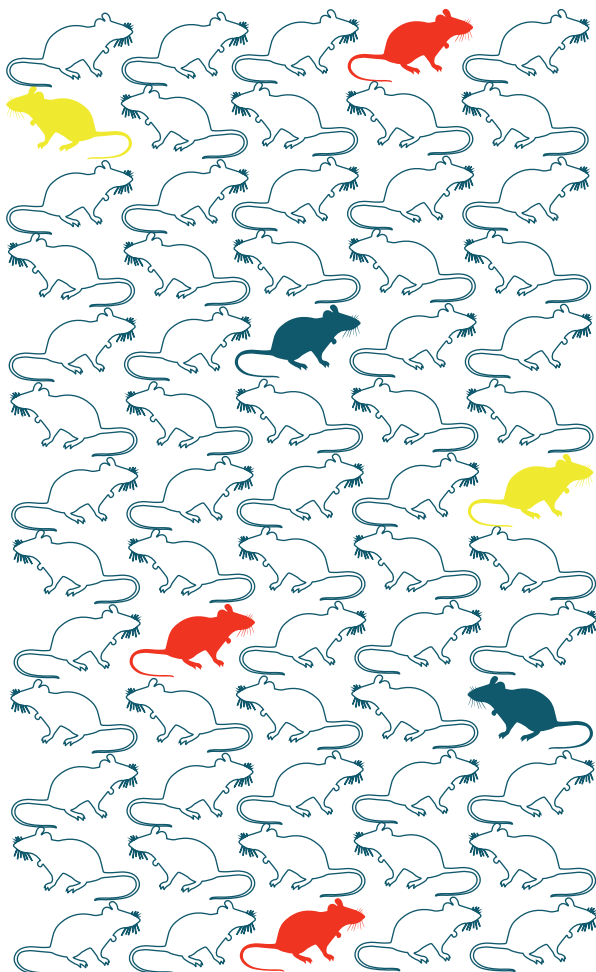


• *Le traitement* •
DES RONGEURS



*Depuis quelques années,
les villes font face
à une recrudescence
de rongeurs. Afin d'éviter
leur présence
dans votre immeuble
ainsi que dans votre logement,
l'aide d'un professionnel
peut être nécessaire.*

1

CE QU'IL FAUT SAVOIR SUR LES RONGEURS

L'ANATOMIE



- **Type** : rats, souris...
- **Couleur** : gris-brun ou noir
- **Taille** : 12 à 27 cm de long



2

OÙ LES TROUVER ?

DANS LES ESPACES VERTS OU DANS LES SOUS-SOLS DES IMMEUBLES

- **Visible** : la nuit 
- **Caché** : le jour 

3

COMMENT LES DÉTECTER ?

ÊTRE ATTENTIF AUX

- Câbles électriques rongés, emballages alimentaires déchirés...
- Présence de nids. Ils sont fabriqués avec des bouts de journaux et tissus, derrière ou dessous les réfrigérateurs.
- Déjections de rongeurs effilées et d'une longueur de 8 à 14 mm.



COMMENT ÉVITER LA PROLIFÉRATION DES RONGEURS ?

Un couple de rongeurs engendre 6 à 14 petits par portée, ils ont en moyenne 6 portées / an, d'où l'importance de signaler l'infestation dès que possible et d'adopter les bons gestes.

PHASE

1

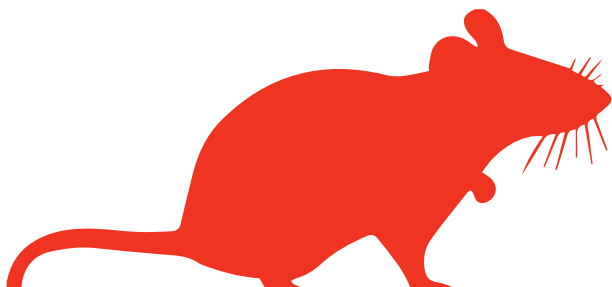
ALERTER LES ÉQUIPES DE BATIGERE EN ILE-DE-FRANCE

Vous avez détecté la présence de rongeurs dans votre logement ? Un professionnel peut vous aider à dératiser votre résidence sans vous faire avancer de frais. Cela fait partie de la qualité de service de BATIGERE.

Pour déposer une demande d'intervention, rendez-vous sur votre espace client en ligne d' clic, accessible sur votre **application « BATIGERE »** ou sur **dclic.batigere.fr**.

Vous pouvez aussi avertir votre gardien, ou contacter votre Direction Territoriale.

Votre correspondant BATIGERE EN ILE-DE FRANCE prendra attache auprès de vous pour convenir d'un rendez-vous.



LES BONNES PRATIQUES À ADOPTER

- **Jeter les poubelles dans les bacs prévus à cet effet.**

Les sacs poubelles entreposés à même le sol (à côté des containers) favorisent davantage la présence de rongeurs.



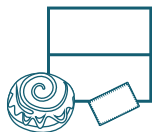
- **Nouer fermement les sacs poubelles.**

Chaque sac doit être fermé hermétiquement par un nœud solide.



- **Ne rien jeter par la fenêtre.**

Si les rongeurs repèrent de la nourriture au sol, ils sortent de terre.



- **Balayer et éliminer tous les déchets alimentaires dans votre logement.**

Les rongeurs cherchent toujours de quoi se nourrir.

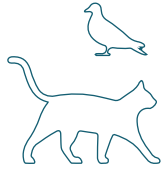


PHASE

2

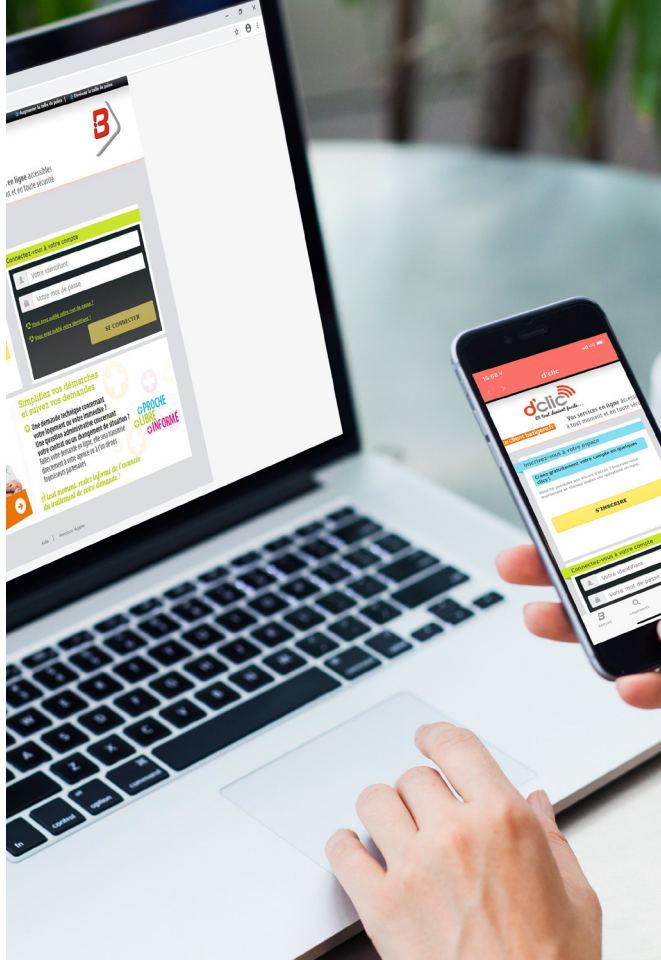
- **Éviter de stocker tous vos aliments au même endroit.** Les zones de stockage sont les plus touchées par les rongeurs.
-

- **Ne pas nourrir les animaux.** Les rongeurs se feront un plaisir de ramasser les restes (croquettes d'animaux domestiques, restes de pain dur, etc..).



Une bonne gestion des déchets
est la meilleure solution
pour éviter la présence de rongeurs.





Je me connecte sur l'application **BATIGERE**
ou sur **d clic.batigere.fr**



*Ce support a été imprimé sur du papier recyclé.
Ne pas jeter sur la voie publique.*